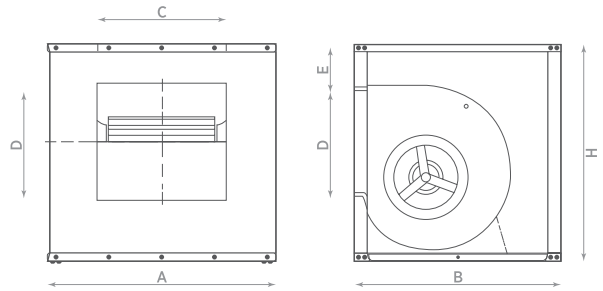
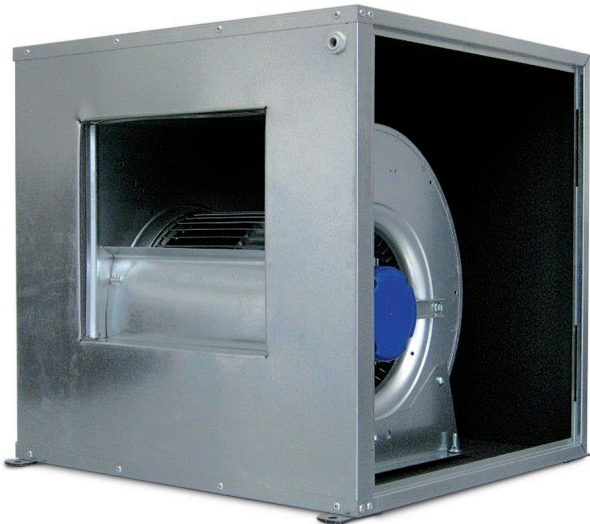


CASSONATO – BOX FAN



MODELLO MODEL	VENT	A	H	B	BOCCA DI MANDATA CXD OUTLET CXD	E	L
CV-D	7/7	450	460	500	230x208	120	121
CV-D	9/7	500	520	550	230x263	110	118
CV-D	9/9	500	520	550	300x263	110	118
CV-D	10/8	550	575	600	260x292	120	129
CV-D	10/10	550	575	600	326x292	115	129
CV-D	12/9	650	650	700	300x345	115	152
CV-D	12/12	650	650	700	300x345	115	152



Ventilatori cassonati ad accoppiamento diretto dotati di rivestimento interno fonoassorbente, equipaggiati con gruppo ventilante a doppia aspirazione e ventola centrifuga a pale avanti. Facilmente utilizzabili in impianti di aspirazione canalizzati.

- Gamma composta da 8 formati, con portate da 1230 a 11900 m³/h.
- Temperatura di funzionamento: +60°C;
- Struttura leggera autoportante in lamiera d'acciaio zincato con rivestimento interno in materiale fonoassorbente di spessore 5 mm.
- Completo di pressacavo per l'ingresso del cavo di alimentazione
- Porta di ispezione lato motore con chiusura a norme CE;
- Motore monofase 230V o trifase 400V, direttamente accoppiato, protezione IP54, classe F;
- Velocità singola di funzionamento;
- Conforme ai requisiti essenziali della dir. 2006/42/CE relative alle macchine e alle NORME UNI EN ISO 13857 e 12499; CEI EN 60204 - 1.
- **POSIZIONAMENTO:** a Pavimento, a Mensola, a Sospensione

Box fans directly driven with sound absorbing lining, equipped with double inlet centrifugal fan with forward curved blades. Highly suitable in ventilation systems.

- Series composed by 8 sizes, with flow rate starting from 1.230 m³/h up to 11.900 m³/h;
- Working temperature: +60°C;
- Lightweight self-supporting galvanised steel sheet lined with sound-absorbing material of thickness 5 mm
- Equipped with power supply cable gland;
- Inspection door motor side with lock system CE compliance;
- Single phase motor 230V or three phase 400V, direct coupled, IP54 protected, Class F;
- Single speed as default.
- It complies with the essential requirements of Dir. 2006/42/CE for machinery and with the norms UNI EN ISO 13857 and 12499; CEI EN 60204 - 1.
- **POSITIONING:** Floor mounting, Shelf mounting, Ceiling mounting

DATI TECNICI – TECHNICAL DATA

MODELLO MODEL	CODICE CODE	MOTORE MOTOR	N° POLI N° POLES	GIRI AL MINUTO REV. PER MIN. (RPM)	TENSIONE VOLTAGE (Volt)	FREQUENZA FREQUENCY (Hz)	PORTATA FLOW RATE (m ³ /h)	PRESS. MAX MAX PRESS. (mm H ₂ O)	PRESS. MAX MAX PRESS. (Pa)	POTENZA POWER (W)	CORR. NOM. (A) NOM. CURR. 230V 400V	IP MOTORE IP MOTOR	RUMOROSITÀ NOISE dB(A) _{1m}	PESO WEIGHT (Kg)
CV-D 7/7 4M	0012802	single p.	4	1230	230	50	1520	26	255	0,15	1,4	-	IP54	20
CV-D 7/7 6M	0012804	single p.	6	820	230	50	1230	13	128	0,07	0,6	-	IP54	20
CV-D 9/7 4M	0012806	single p.	4	1320	230	50	2600	47	461	0,37	2,9	-	IP54	26,8
CV-D 9/9 4M	0012810	single p.	4	1320	230	50	2800	37	363	0,37	2,9	-	IP54	29
CV-D 9/9 6M	0012812	single p.	6	850	230	50	2800	21,5	210	0,20	1,8	-	IP54	30
CV-D 10/8 4M	0012814	single p.	4	1310	230	50	3600	52	510	0,55	5,7	-	IP54	33
CV-D 10/8 6M	0012816	single p.	6	830	230	50	2900	25	245	0,25	2,3	-	IP54	33
CV-D 10/10 4M	0012818	single p.	4	1320	230	50	2800	47	461	0,37	2,9	-	IP54	33
CV-D 10/10 6M	0012820	single p.	6	830	230	50	3200	22	216	0,25	2,3	-	IP54	32,5
CV-D 12/9 6M	0012822	single p.	6	900	230	50	5500	34	334	0,55	4,7	-	IP54	44,8
CV-D 12/12 6M	0012824	single p.	6	850	230	50	4900	30	294	0,55	4,7	-	IP54	46,4
CV-D 12/12 6T	0012803	three p.	6	850	400	50	7800	32	314	1,10	4,8	2,8	IP54	48

AMBITI APPLICATIVI

I ventilatori CV-D sono consigliati per le applicazioni civili ed industriali dove l'aria da trattare è pulita ed è necessario installare una macchina silenziosa ed affidabile:

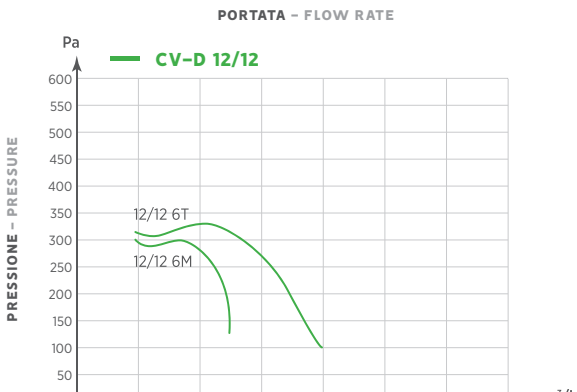
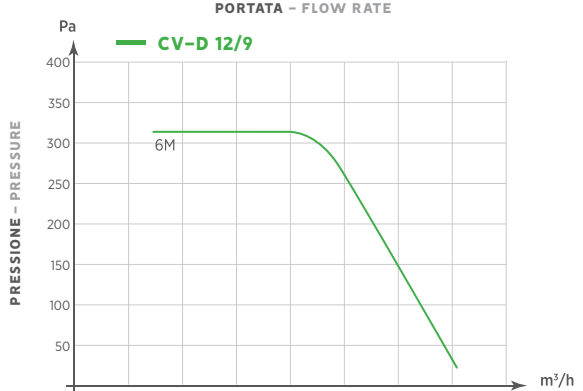
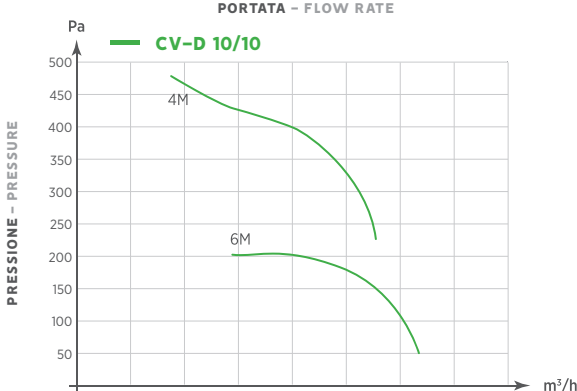
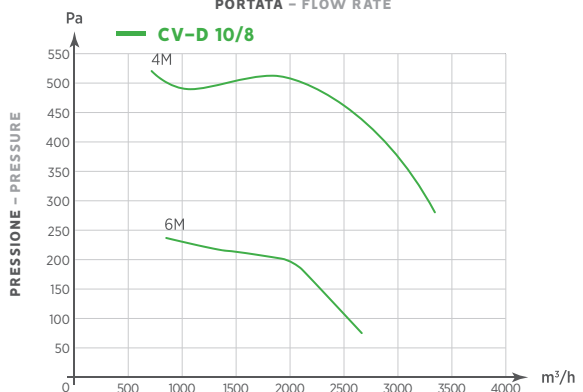
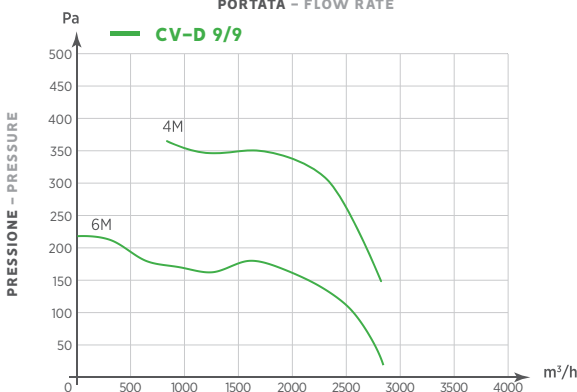
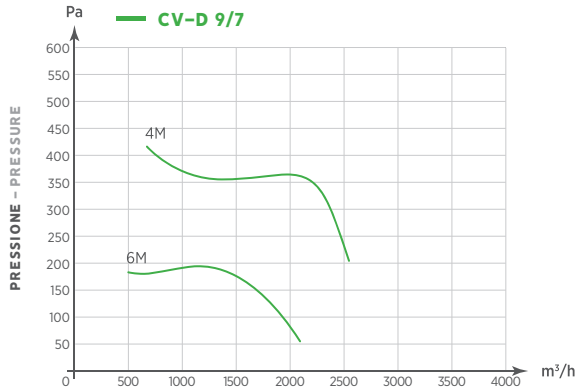
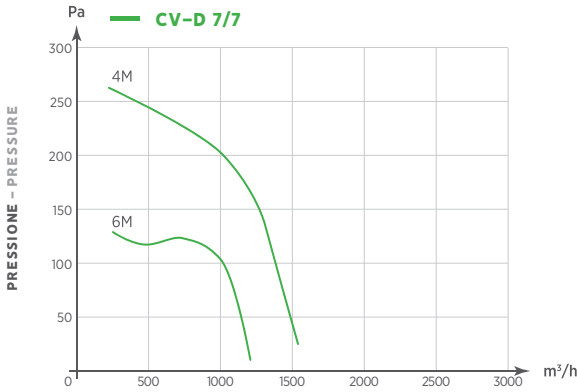
- Negozi
- Laboratori
- Officine artigianali
- Ristoranti, bar, mense
- Uffici
- Unità abitative

ENVIRONMENTS APPLICATION

CV-D box fans are recommended for domestic and industrial applications where the air to be treated is clean and a noiseless and reliable machine is required for installation

- Shops;
- Laboratories;
- Craft workshops;
- Restaurants, bars, canteens;
- Offices;
- Houses

GRAFICI DI PORTATA – FLOW CHARTS



ACCESSORI DISPONIBILI SU RICHIESTA – ACCESSORIES AVAILABLE ON DEMAND

Regolatore di velocità monofase
Single-phase speed controller

Tronchetto di espulsione con rete di protezione
Outlet connection with protection grille

Piedini di appoggio
Rubber feet

Tetto parapiooggia
Rain cover