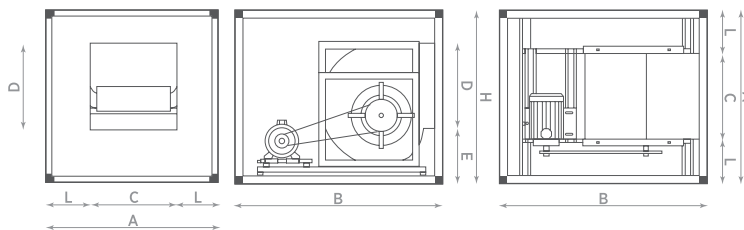


CASSONATO - BOX FAN



MODELLO MODEL	VENT	A	H	B	BOCCA DI MANDATA CXD OUTLET CXD	E	L
CV-T	7/7	600	600	600	232x210	198	184
CV-T	9/7	600	600	750	302x265	205	149
CV-T	10/10	750	750	900	302x265	195	149
CV-T	12/12	750	750	900	262x294	120	516
CV-T	15/15	900	900	1000	475x406	285	212
CV-T	18/18	1000	1000	1200	542x484	353	229



Ventilatori cassonati con trasmissione a cinghia aventi telaio portante in alluminio e doppia pannellatura con riempimento fonoassorbente, equipaggiati con gruppo ventilante a doppia aspirazione e ventola centrifuga a pale avanti. Progettati per l'inserimento in impianti di aspirazione canalizzati di tipo professionale, particolarmente adatti ove siano necessari una elevata silenziosità di funzionamento ed un buon isolamento termico.

- Gamma composta da 6 formati, con portate da 800 a 16000 m³/h e pressioni da 100 a 800 Pa;
- Temperatura di funzionamento: +60°C;
- Telaio struttura portante realizzato con profilati estrusi in alluminio;
- Pannelli di rivestimento in lamiera d'acciaio, esterno verniciata colore RAL 7032 ed interno zincata, con interposti 25 mm di poliuretano espanso ad alta densità, avente potere fonoisolante Rw = 40 db e conducibilità termica di 0,0247 W/(m °K);
- Porta di ispezione con chiusura a norme CE completa di maniglia;
- Motore UNEL-MEC asincrono trifase 400V con isolamento in classe F e grado di protezione IP55;
- Velocità singola di funzionamento, versione a due velocità fornibile a richiesta;
- Conforme ai requisiti essenziali della dir. 2006/42/CE relative alle macchine e alle NORME UNI EN ISO 13857 e 12499; CEI EN 60204 - 1.
- **POSIZIONAMENTO:** a Pavimento, a Mensola, a Sospensione

Box belt driven fans with frame in aluminium paneling and acoustic cladding equipped with double inlet fan with forward curved blades. Designed for use in professional ventilation systems, where low noise and thermal insulation are required.

- Series composed by 6 sizes, with flowrate starting from 800 m³/h up to 16.000 m³/h and pressure from 100 up to 800 Pa;
- Working temperature: +60°C;
- Cladding panels made in sheet steel, external RAL 7032 painted and galvanised internal, interposed with 25 mm of high density polyurethane foam, having a sound reduction of Rw = 40 dB and thermal conductivity of 0,0247 W (m °K);
- Inspection door with lock system CE compliance, complete with handle
- UNEL-MEC asynchronous 3-phase motor 400V, class F insulation, IP55 protected
- Single speed as default, two speed version available on request.
- It complies with the essential requirements of Dir. 2006/42/CE for machinery and with the norms UNI EN ISO 13857 and 12499; CEI EN 60204 - 1.
- **POSITIONING:** Floor mounting, Shelf mounting, Ceiling mounting

DATI TECNICI - TECHNICAL DATA

MODELLO MODEL	PORTATA FLOW RATE	PA 100 PA 100	PA 200 PA 200	PA 300 PA 300	PA 400 PA 400	PA 500 PA 500	PA 600 PA 600	PA 700 PA 700	PA 800 PA 800	DB[A] DB[A]
	m ³ /h	RPM-kW	RPM-kW	RPM-kW	RPM-kW	RPM-kW	RPM-kW	RPM-kW	RPM-kW	min/max
CV-T 7/7	800	900-0,25	1260-0,25	-	-	-	-	-	-	50/53
	1000	955-0,25	1260-0,25	-	-	-	-	-	-	51/55
	1500	1068-0,25	1326-0,37	1555-0,55	1767-0,55	1958-0,75	-	-	-	57/65
	2000	-	1420-0,55	1672-0,55	1848-0,75	2068-0,75	-	-	-	63/69
CV-T 9/9	1500	700-0,25	1008-0,25	1260-0,55	-	-	-	-	-	51/60
	2000	714-0,25	1000-0,37	1250-0,55	1420-0,55	1566-0,75	1754-0,75	1958-1,1	-	54/70
	3000	-	1083-0,55	1278-0,55	1410-0,75	1566-1,1	1754-1,1	1848-1,5	2068-1,5	65/72
CV-T 10/10	2000	630-0,37	840-0,37	1068-0,55	1206-0,55	1410-0,75	1488-0,75	-	-	-
	3000	741-0,55	913-0,55	1083-0,55	1197-0,75	1336-1,1	1410-1,1	1568-1,5	1754-1,5	60/71
	4000	-	1015-0,75	1133-1,1	1269-1,1	1410-1,5	1494-1,5	1590-2,2	1679-2,2	70/75
CV-T 12/12	3000	504-0,37	741-0,55	913-0,55	-	-	-	-	-	50/60
	4000	562-0,55	710-0,55	906-0,75	1015-1,1	1195-1,5	-	-	-	57/68
	5000	571-0,55	746-0,75	906-1,1	1007-1,5	1128-1,5	1277-2,2	1353-2,2	1400-3	60/72
	6000	634-0,75	746-1,1	881-1,5	1007-1,5	1140-2,2	1277-2,2	1326-3	1400-3	65/75
	7000	705-1,1	793-1,5	939-2,2	1064-2,2	1125-3	1260-3	1326-3	-	68/75
	8000	-	840-2,2	939-2,2	1068-3	1189-3	1250-4	-	-	72/75
CV-T 15/15	6000	456-0,55	634-0,75	746-1,1	846-1,5	939-2,2	1064-2,2	1189-3	-	55/70
	7000	453-0,75	634-1,1	746-1,5	840-2,2	939-2,2	1068-3	1125-3	-	58/70
	8000	508-1,1	634-1,5	712-2,2	840-2,2	955-3	1068-3	1120-4	-	60/72
	9000	508-1,5	634-1,5	712-2,2	840-3	955-3	1081-4	1120-4	-	65/75
	10000	567-1,5	638-2,2	798-2,2	840-3	933-4	1061-4	1120-5,5	-	67/75
CV-T 18/18	12000	630-3	741-3	840-4	875-4	880-5,5	1045-5,5	-	-	72/75
	8000	360-0,55	508-1,1	634-1,5	712-2,2	840-2,2	-	-	-	58/69
	10000	403-1,1	508-1,5	638-2,2	712-2,2	840-3	875-4	1000-4	-	62/74
	12000	453-1,5	570-2,2	638-2,2	741-3	787-4	875-4	980-5,5	-	67/75
	14000	507-2,2	570-2,2	663-3	741-4	787-4	871-5,5	980-5,5	-	70/75
	16000	504-3	630-3	663-4	737-5,5	824-5,5	875-7,5	937-7,5	-	73/75

AMBITI APPLICATIVI

I ventilatori CV-T sono ideali per applicazioni professionali con alte prestazioni, dove è necessario installare una macchina assolutamente silenziosa, efficiente ed affidabile.

- Ospedali, cliniche, ambulatori;
- Centri commerciali;
- Uffici;
- Università, complessi scolastici;
- Mense aziendali, ristoranti;
- Hotel, residence, complessi abitativi.

ENVIRONMENTS APPLICATION

CV-T box fans are ideal for professional, high performance applications where an absolutely noiseless, efficient and reliable machine is required for installation

- Hospitals, clinics;
- Shopping centers;
- Offices;
- Universities, school buildings;
- Canteens, restaurants;
- Hotels, residences, housing estates

ACCESSORI DISPONIBILI SU RICHIESTA – ACCESSORIES AVAILABLE ON DEMAND

Giunto antivibrante
flangiato
Anti-vibration flanged joint

Tronchetto di espulsione
con rete di protezione
*Outlet connection
with protection grille*

Tronchetto porta filtri
*Carrying filters
connection*

Piedini di appoggio
Rubber feet

Tetto parapioggia
Rain cover