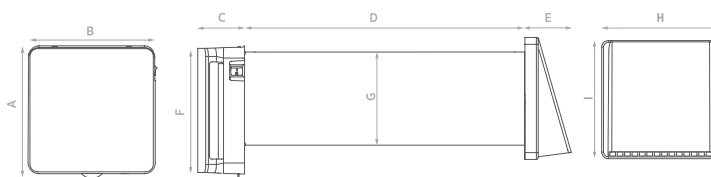
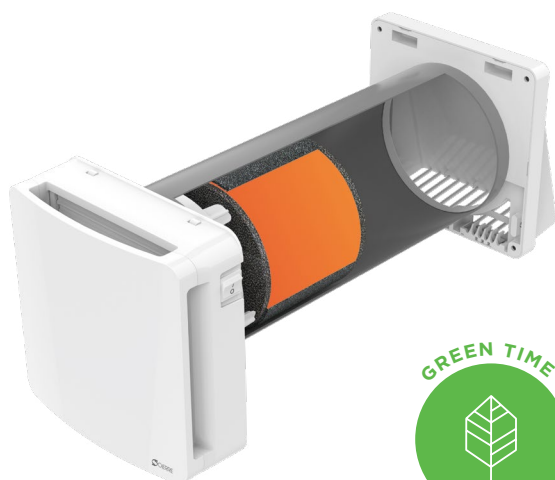


# TEMPERO ECO 2.0

## RECUPERATORE DI CALORE DECENTRALIZZATO A FLUSSI ALTERNATI DECENTRALIZED HEAT RECOVERY UNIT ALTERNATE FLOW



MODELLO MODEL	A	B	C	D	E	F	G	H	I
TEMPERO ECO CERAM 2.0	220	220	80	500	80	220	Ø100/160	210	210

CE IPX4



**Scambiatore di calore ad alta efficienza (fino al 93%) realizzato in materiale ceramico.**

- Materiali resistenti di alta qualità ed esteticamente pregiati.
- Cover frontale in ABS.
- Serranda di chiusura, evita rientri d'aria indesiderati quando il prodotto è spento.
- Lunghezza standard del tubo 500mm, tubo da 700 mm disponibile su richiesta.
- Profondità minima del muro 200mm – profondità massima 3mt (2.5mt se presente curva a 90°).
- Motoventola DC, brushless con elettronica di controllo su cuscinetti a sfera.
- Consumi ridotti e lunga durata.
- Semplicità di manutenzione e pulizia.
- Doppio filtro antipolvere lavabile e facilmente accessibile.
- Grado di protezione IPX4.
- Segnalatori visivi a led per ricezione comandi e pulizia filtri.
- Sensore umidità e crepuscolare (versioni active e wireless).
- L'ultima funzione impostata viene memorizzata e ripristinata automaticamente in caso di sospensione dell'alimentazione.
- Non necessità di scarico condensa.
- Temperatura di esercizio: - 30°C + 50°C.
- Disponibile nelle versioni: TEMPERO ECO CERAM 2.0 BASE (versione base) – TEMPERO ECO CERAM 2.0 ACTIVE (connessione filare tra le unità) – TEMPERO ECO CERAM 2.0 WIRELESS (connessione senza fili).
- Possibilità di sostituire il filtro standard con i filtri opzionali (solo Ø160)
- **POSIZIONAMENTO:** Tempero Eco Ceram 2.0 è studiato per essere utilizzato nei locali nobili della casa (es: soggiorno, sala da pranzo, camera da letto). La versione Eco Ceram 2.0 Base può essere installata singolarmente, anche se la massima efficienza del prodotto si ottiene con un'installazione di coppia. Le versioni Eco Ceram 2.0 Active e Eco Ceram 2.0 Wireless infatti, grazie alla loro tecnologia di sincronizzazione, permettono di installare due o più prodotti che comunicano tra loro.

**High efficiency heat exchanger (up to 93%) made of ceramic material.**

- Made of long life, high quality finest materials, with elegant design.
- Front cover in ABS.
- Tilting opening system of the shutter to prevent ingress of air when the fan is OFF.
- Standard duct length 500mm. 700mm length available on request.
- 200 mm – 3m maximum wall depth (2.5m in case of 90° curve).
- DC ball bearing motorimpeller, brushless with electronic commutation.
- Long life and low energy consumption.
- Easy cleaning and maintenance.
- Double dust filter, washable and easy to access for maintenance operations.
- IPX4 protection degree.
- Led indicator for functions and filter cleaning.
- Humidity and twilight sensors (active and wireless versions).
- The last set function is saved and automatically restored in case of interruption of the power supply.
- No condensation drainage required.
- Working Temperature Range: - 30°C + 50°C.
- 3 versions: TEMPERO ECO CERAM 2.0 BASE (base version) – TEMPERO ECO CERAM 2.0 ACTIVE (wiring connection) – TEMPERO ECO CERAM 2.0 WIRELESS (wireless connection).
- Possibility of replacing the standard filter with optional filter (only Ø160)
- **POSITIONING:** Tempero Eco Ceram 2.0 has been projected to be installed in the main premises of the house (living room, bedroom,...). Eco Ceram base version can be installed as one unit even if the highest efficiency can be reached by installing two units. By selecting Eco Ceram 2.0 Active and/or Eco Ceram 2.0 Wireless versions in fact, thanks to the technology of synchronization, two or more products communicating each others can be installed.

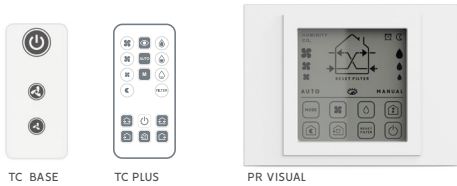
### DATI TECNICI – TECHNICAL DATA

MODELLO MODEL	CODICE CODE	Ø FORO Ø HOLE (mm)	TENSIONE VOLTAGE (Volt)	FREQUENZA FREQUENCY (Hz)	PORTATA "IN" FLOW RATE "IN" (m³/h)	PORTATA "OUT" FLOW RATE "OUT" (m³/h)	PRESSIONE PRESSURE (mmH <sub>2</sub> O)	PRESSIONE PRESSURE (Pa)	POTENZA POWER (W)	RUMOROSITÀ NOISE dB(A) <sub>1m</sub>	PESO WEIGHT (kg)
TEMPERO ECO 100 CERAM 2.0 BASE	0023000	100	220-240	50	30	30	7,3	72	6,9	37	3,5
TEMPERO ECO 100 CERAM 2.0 ACTIVE	0023010	100	220-240	50	30	30	7,3	72	6,9	37	3,5
TEMPERO ECO 100 CERAM 2.0 WIRELESS	0023020	100	220-240	50	30	30	7,3	72	6,9	37	3,5
TEMPERO ECO 160 CERAM 2.0 BASE	0023100	160	220-240	50	60	60	5,5	54	6,7	29	5
TEMPERO ECO 160 CERAM 2.0 ACTIVE	0023110	160	220-240	50	60	60	5,5	54	6,7	29	5
TEMPERO ECO 160 CERAM 2.0 WIRELESS	0023120	160	220-240	50	60	60	5,5	54	6,7	29	5

### VALORI DI PORTATA E POTENZA – FLOW RATE AND POWER VALUES

MODELLO MODEL	VEL NOTTE NIGHT SPEED			VEL 1 I <sup>1</sup> SPEED			VEL 2 I <sup>2</sup> SPEED			VEL 3 I <sup>3</sup> SPEED		
	portata flow rate (m³/h)	potenza power (W)	rumorosità/ noise dB(A) <sub>1m</sub>	portata flow rate (m³/h)	potenza power (W)	rumorosità/ noise dB(A) <sub>1m</sub>	portata flow rate (m³/h)	potenza power (W)	rumorosità/ noise dB(A) <sub>1m</sub>	portata flow rate (m³/h)	potenza power (W)	rumorosità/ noise dB(A) <sub>1m</sub>
TEMPERO ECO 100 CERAM 2.0 BASE	-	-	-	10	4,7	18	20	5,6	28	30	6,9	37
TEMPERO ECO 100 CERAM 2.0 ACTIVE	5	4,0	13	10	4,7	18	20	5,6	28	30	6,9	37
TEMPERO ECO 100 CERAM 2.0 WIRELESS	5	4,0	13	10	4,7	18	20	5,6	28	30	6,9	37
TEMPERO ECO 160 CERAM 2.0 BASE	-	-	-	20	4,2	9	40	5,6	21	60	6,7	29
TEMPERO ECO 160 CERAM 2.0 ACTIVE	10	3,9	4	20	4,2	9	40	5,5	21	60	6,7	29
TEMPERO ECO 160 CERAM 2.0 WIRELESS	10	3,9	4	20	4,2	9	40	5,5	21	60	6,7	29

**STRUMENTI DI CONTROLLO** (indispensabili per versioni active e wireless, una unità per impianto)  
**CONTROL INSTRUMENTS** (necessary for Active and Wireless versions, one for each system, to run all functions)



MODELLO MODEL	CODICE CODE	TIPO DI SUPPORTO TYPE	ADATTO PER SERIE SUITABLE FOR
TC BASE	0010562	Telecomando incluso/Remote control included	TEMPERO ECO CERAM 2.0 Ø 100/160
TC PLUS	0010561	Telecomando/Remote control	TEMPERO ECO CERAM 2.0 Ø 100/160
PR VISUAL ACTIVE	0010570	Pannello remoto/Remote panel	TEMPERO ECO CERAM 2.0 Ø 100/160
PR VISUAL WIRELESS	0010572	Pannello remoto/Remote panel	TEMPERO ECO CERAM 2.0 Ø 100/160
PR VISUAL ACTIVE CO <sub>2</sub>	0010580	Pannello remoto/Remote panel	TEMPERO ECO CERAM 2.0 Ø 100/160
PR VISUAL WIRELESS CO <sub>2</sub>	0010582	Pannello remoto/Remote panel	TEMPERO ECO CERAM 2.0 Ø 100/160

Dettagli a pag. 16/17 / Details to pag. 16/17

**APPROFONDIMENTI**

- La versione **BASE** è dotata di:
- Telecomando incluso (TC BASE);
  - Comandi a bordo o remotabili a parete (interruttore a parete non fornito);
  - Accensione/spengimento;
  - Velocità 1, 2 e 3

- La versione **ACTIVE** è dotata di:
- Comunicazione via cavo tra le unità
  - Telecomando con display (accessorio venduto separatamente);
  - Sensore di umidità e crepuscolare integrati, che consentono varie modalità di funzionamento automatiche (vedi telecomando);
  - Possibilità di gestire fino a 16 unità all'interno di un sistema in modalità master/slave, con semplice configurazione tramite dip switches;
  - 3 velocità impostabili (più funzione notte)

- La versione **WIRELESS** è dotata di:
- Comunicazione Wireless tra le unità;
  - Telecomando con display (accessorio venduto separatamente);
  - Sensore di umidità e crepuscolare integrati, che consentono varie modalità di funzionamento automatiche (vedi telecomando);
  - Possibilità di gestire fino a 16 unità all'interno di un sistema in modalità master/slave, con semplice configurazione tramite dip switches;
  - 3 velocità impostabili (più funzione notte)

**FURTHER INFORMATION**

- Tempero Eco Ceram 2.0 available versions:  
**BASE** version's main technical features:
- Remote control included;
  - ON/OFF, possible to control by remote (wall switch not supplied)
  - 3 adjustable speeds

- ACTIVE** version's main technical features:  
 Wire connection between the units;
- Display remote control (accessory sold separately);
  - Integrated humidity and twilight sensors which allow several automatic functioning modes (see remote control);
  - Up to 16 units communicating in sequence in the same system in master/slave mode, through easy dip switches configuration;
  - 3 adjustable speeds (plus night version)

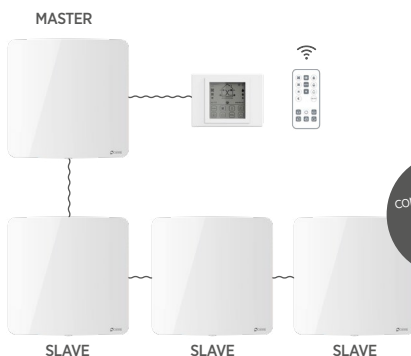
- WIRELESS** version's main technical features:  
 Wireless connection between the units;
- Display remote control (accessory sold separately);
  - Integrated humidity and twilight sensors which allow several automatic functioning modes (see remote control);
  - Up to 16 units communicating in sequence in the same system in master/slave mode, through easy dip switches configuration;
  - 3 adjustable speeds (plus night version)

**SCHEMI DI FUNZIONAMENTO – FUNCTIONING SCHEMES**

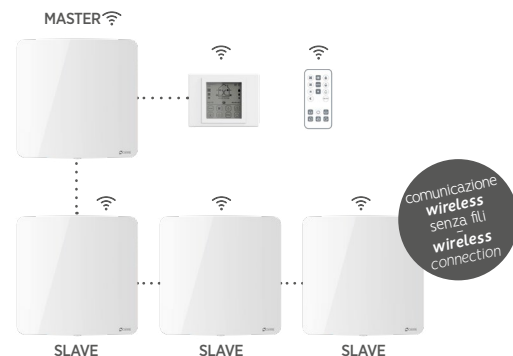
Versione Base  
Base Version



Versione Active  
Active Version



Versione Wireless  
Wireless Version



**IN EVIDENZA**

**FACILITÀ DI MANUTENZIONE**  
 L'apparecchio è stato progettato con l'intento di rendere estremamente facile l'operazione di manutenzione, al fine di ottimizzare le fasi di ispezione e pulizia.

**EFFICIENZA**  
 Scambiatore ceramico lungo 100mm.

**PERSONALIZZAZIONE DELLA LUNGHEZZA DEL TUBO**  
 La varietà con la quale si presentano i muri in termini di spessore, rende necessario avvalersi di un tubo versatile e accorciabile: è possibile accorciare il condotto dalla sua misura massima (40 cm) a quella necessaria (min. 25 cm).

**EVIDENCE**

**EASY MAINTENANCE**  
 The product has been properly designed to be easily inspected and cleaned for maintenance.

**EFFICIENCY**  
 Longer heat exchanger 100mm.

**DUCT LENGTH CUSTOMIZATION**  
 Due to various wall sizes in terms of thickness, a versatile and adjustable duct in length is useful for the installation: it is possible to shorten the duct from its maximum length (40 cm) to minimum required (25cm).